



projet HandiKapp-Nord

**Un paraplégique au-delà
du cercle polaire**

**Un exploit sportif qui fait
avancer la recherche !**



www.handikapp-nord.org

Au profit de :



Institut du cerveau et de la moelle épinière



Paris

le projet HandiKapp-nord



Copenhagen

L'ICM



Oslo

L'équipe



Helsinki

L'itinéraire



Stockholm

la communication autour du projet

les sponsors

le budget

Le projet HandiKapp-Nord



Le projet :

« Le périple d'Yves, un paraplégique en handbike, de Paris au Nordkapp...*

...c'est : 4 650 kilomètres en 90 jours, sans assistance et en handbike, en pédalant à la force de ses bras, au-delà du cercle polaire vers le symbolique Nordkapp. »

Pourquoi ?

- **Collecter des fonds** et **faire connaître** l'ICM
- **Attirer l'attention** sur les difficultés quotidiennes rencontrées par les personnes en fauteuil roulant
- Relever un **exploit à la fois sportif** et **mental**

« Un homme sans l'usage de ses jambes est aussi capable de grandes choses »

* Un handbike est un vélo à main utilisé surtout par les personnes à mobilité réduite.

Le projet HandiKapp-nord



Comment ?

- Exploit sportif réalisé en **handbike** par un paraplégique



Un handbike

- Implication de nombreux acteurs: **sponsors**, **particuliers** (apport financier, apport de matériel), **associations**, **parrains** (sportifs ou handicapés), **médias**, **public**, **équipe de bénévoles**
- Financé par de **généreux sponsors** (entreprises et particuliers)



L'ICM c'est :

- un institut de recherche sur les **maladies** du cerveau et **de la moelle épinière**
- un centre **international** de recherche
- **600** des **meilleurs** chercheurs et techniciens, 22 000 m² de laboratoires
- des **fondateurs charismatiques** tels que le professeur Saillant, Jean Todt, Lindsay Owen Jones...
- des **partenaires de choix**: Antiquorum, Publicis...

« L'ICM c'est pour permettre aux Hommes d'être libres de leurs mouvements et de leurs pensées »



** Futur centre de recherche de l'ICM dessiné par Jean Michel Wilmotte. Il ouvrira en 2009.*

L'équipe



Celui qui roule...



Yves - 27 ans
Paraplégique depuis 10 ans
Sportif, motivé, ambitieux et volontaire
A étudié 2 ½ ans au Danemark
A passé 2 ½ ans aux Pays-Bas (étude, travail)
Parle couramment anglais et néerlandais
« *Surpasser son handicap en défiant sa mobilité* »

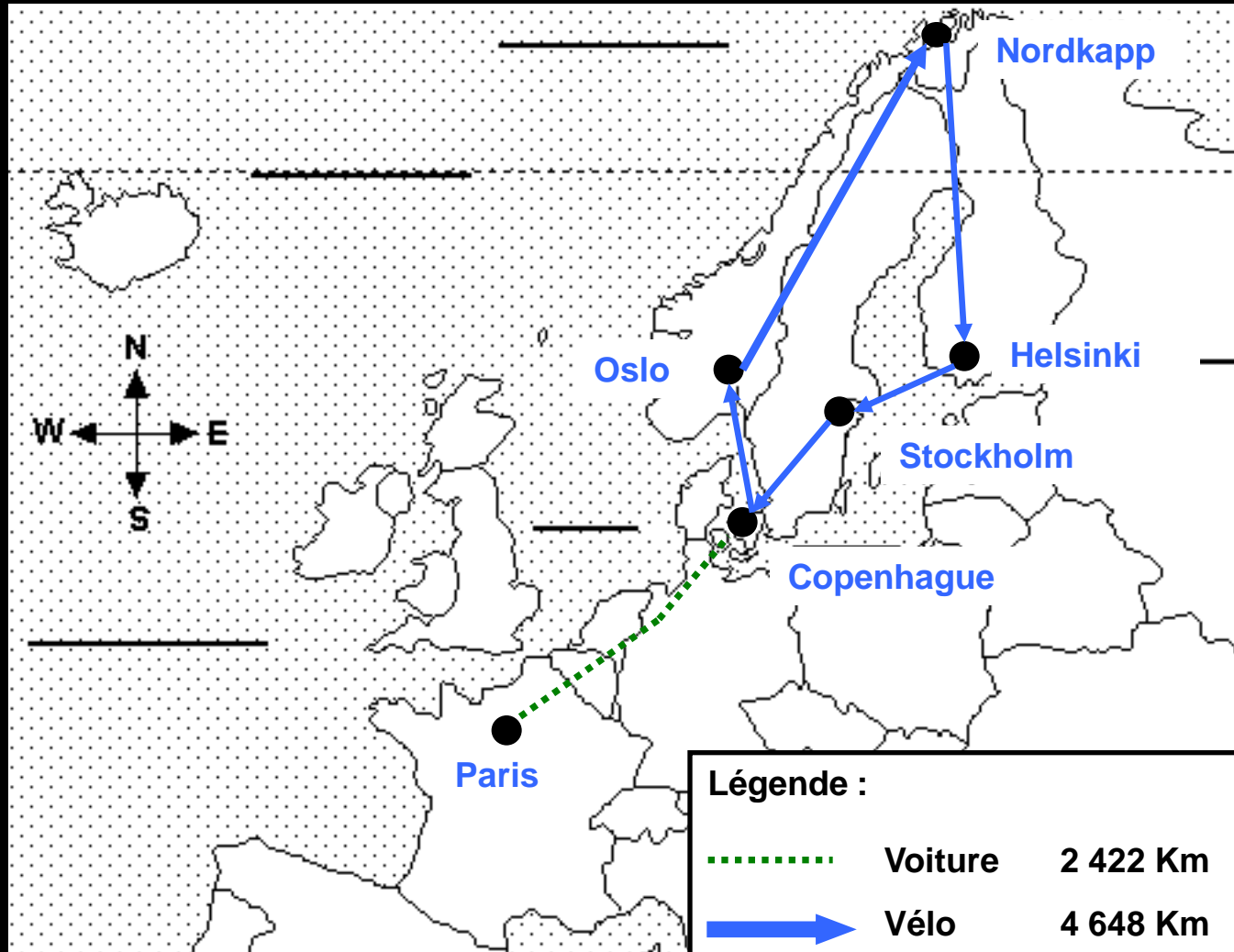
Ceux qui aident...

Des personnalités riches et variées, avec des parcours différents, mais un seul but commun: l'accomplissement du projet.

De gauche à droite: Dominique, Adeline, Charlotte, Xavier, Elodie, Iban, Jean-Baptiste et Sylvain



Itinéraire général



Itinéraire (aller)*



Jour	Stop	km	Route
03-juin	Champs Elysées		
04-juin	Copenhague	1302	Voiture
05-juin	Oslo	Ferry	Ferry
06-juin	Vormsund	56	2
07-juin	Roverud	51	20
08-juin	Flisa	47	20
09-juin	Finstad/ Elverum	50	25
10-juin	Nybergsund	55	25
11-juin	Drevsjo	82	26
12-juin	Narbuvoll	82	26
13-juin	Pause	Pause	Pause
14-juin	Brekken	69	31
15-juin	Ljusnedal	41	84
16-juin	Hede	62	84
17-juin	Rätansbyn	63	45
18-juin	Sanne	69	45
19-juin	Ostersund	32	14
20-juin	Hammerdal	66	45
21-juin	Stor-Skirsjon	78	45
22-juin	Asele	90	92
23-juin	Pause	Pause	Pause
24-juin	Vagsele	71	365

Jour	Stop	km	Route
25-juin	Rusktrask	54	365
26-juin	Bastutrask	81	
27-juin	Skelleftea	52	
28-juin	Javre	61	E4
29-juin	Lulea	72	E4
30-juin	Borjelsbyn	71	E4
01-juil	Koutojarvi	53	398
02-juil	Kuivakangas	42	99
03-juil	Pause	Pause	Pause
04-juil	Pello	46	E8
05-juil	Kolari	67	E8
06-juil	Muonio	84	E8
07-juil	Palojoensuu	60	E8
08-juil	Kautokeino	104	93
09-juil	?Stop?		93
10-juil	Masi	62	93
11-juil	Alta	70	93
12-juil	Skaidi	86	E6
13-juil	?Stop?	?	E6
14-juil	?Stop?	?	
15-juil	Nordkapp	152	E69
16-juil	Pause	Pause	Pause

Total aller en vélo: 2 281 Km

+ 1 302 Km en voiture

*L'itinéraire est encore sujet à de légers changements

Itinéraire (retour)*



Jour	Stop	km	Route
17-juil	?Stop?	?	
18-juil	Olderfjord	128	E69
19-juil	Lakselv	64	E6
20-juil	Karasjok	75	E6
21-juil	Kaamanen	90	92
22-juil	Sikovuono	20	E75
23-juil	Menesjarvi	40	955
24-juil	Pokka	74	955
25-juil	Nilivaara	65	18
26-juil	Alakyla	60	79
27-juil	Jaasko	41	79
28-juil	Nivankyla	64	79
29-juil	Pause	Pause	Pause
30-juil	Ossauskoski	67	926
31-juil	Kemi	64	926
01-août	Olhava	53	E8
02-août	Oulu	52	E8/ 847
03-août	Temmes	45	E75
04-août	Pulkkila	50	E75
05-août	Emolahti	73	E75
06-août	Viitajarvi	64	E75
07-août	Suolahti	82	E75/ 642
08-août	Pasue	Pause	Pause

Jour	Stop	km	Route
09-août	Toivakka	69	642/ 640/ 618
10-août	Luhanka	51	608/ 610/ 612
11-août	Nikkaroinen	60	612/ 410/ 314
12-août	Huljala	67	314/ 317
13-août	Mantsala	46	295/ 54/
14-août	Helsinki	61	140
15-août	Pause	Pause	Pause
16-août	Stockholm	Ferry	Ferry
17-août	Gnesta	75	226/ 57
18-août	Katrineholm	72	57
19-août	Kumla	71	52/ 51
20-août	Olshammar	55	50/ 49
21-août	Hjo	66	49/ 195
22-août	Jonkoping	65	95
23-août	Pause	Pause	Pause
24-août	Oreryd	54	26
25-août	Reftele	48	
26-août	Lidhult	47	
27-août	Hallaryd	59	
28-août	Sosdala	62	
29-août	Malmö	70	
30-août	Copenhague	Train	Train
31-août	Champs Elysées	1220	Voiture

Total retour en vélo : 2 367 Km

+ 1 120 Km en voiture

*L'itinéraire est encore sujet à de légers changements

La communication autour du projet



- Un **blog** mis en ligne en Janvier (cf. “le blog”)
- Créer des **vidéos sur youtube** et **dailymotion** avec des liens vers le blog
- Contacter la **presse locale** et **nationale**, **radios**, **télévisions**, **relais d’informations** (RTL2, globoos.com, passion-luxe.com, Fotolimited.com, jaccede.com, CEMS.org...)
- Contacter différents **programmes sportifs télévisés**
- Contacter les **sites internet spécialisés** autour des personnes à mobilité réduite
- Offrir de la **visibilité** par l’intermédiaire de T-shirts, d’espaces disponibles sur le vélo
- Étape de départ et d’arrivée entre **Champs Elysées** et **campus HEC**
- Organiser un **évènement** au retour du voyage (cf. “l’arrivée”)
- **+/- 500 flyers**, avec adresse blog, distribués aux personnes rencontrées

La communication autour du projet



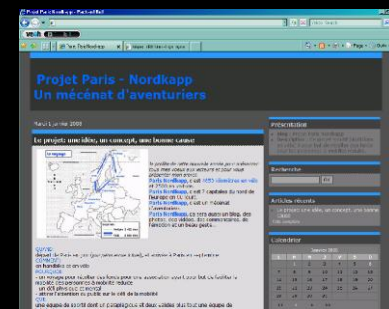
- le blog -

www.handikapp-nord.org permettra de suivre l'avancée du voyage de façon hebdomadaire grâce à ses **écrits**, ses **photos** et ses **vidéos**. Mais il couvrira aussi toute la **phase préparatoire** du voyage avec des **reportages**, **vidéos** et **articles de fond**. Il **présentera** aussi tous les partis **impliqués** (équipe, partenaires, etc...).

Le blog s'adresse à une **audience jeune majoritairement française** (20 – 45 ans) et à des **internauts friands** de défis **sportifs**, d'**images exceptionnelles** et **sensibles à la cause**.

L'audience sera obtenue grâce à des **moyens forts et réfléchis**:

- presses dûment sélectionnées
- sites internet
- buzz (facebook, mailing list, hautetfort.com, forum voyage, dailymotion et youtube, globoos)



La communication autour du projet



- la vidéo -

Les mises à jour hebdomadaires incluront **une vidéo***

Certaines vidéos seront produites et diffusées pendant la phase préparatoire

Toutes les vidéos seront produites autour d'un **thème commun** (à déterminer ultérieurement)

Toutes les vidéos seront présentées par un **sponsor**

Toutes les vidéos seront placées sur **dailymotion** et **youtube** pour toucher une large population. Des liens seront ensuite placés vers le blog.

Les vidéos seront **visibles sur le blog** et elles seront aussi **envoyées grâce à une mailing list** et ceci afin de créer un buzz autour du blog. Des liens seront mis sur les profils facebook des organisateurs.

**Toutes les vidéos seront produites grâce aux moyens mis à disposition de l'équipe*

La communication autour du projet



- l'arrivée -

Cet évènement aura lieu quelques jours après **l'arrivée** à Paris

Une **participation** pécuniaire sera demandée à chaque invité

Cet évènement aura lieu **dans un café parisien** et sera annoncé sur le blog

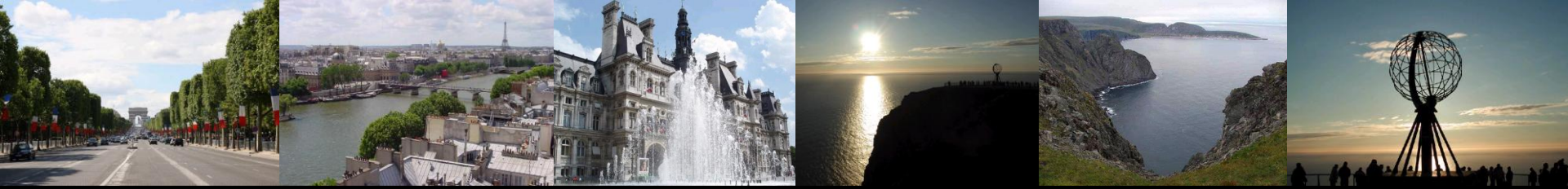
Cet évènement sera l'occasion de **remercier tous les gens qui ont participé au projet et offrira** une nouvelle opportunité de visibilité à l'ICM

Durant cet évènement **50 photos exclusives** (non disponible sur le blog) **du périple seront vendues**. Les gains de la vente seront reversés au profit de l'ICM

La **presse sera conviée** pour relayer le message du projet

Les **fonds collectés seront reversés** à ICM à cette occasion

les sponsors



Sponsor Premium: 11 000€ (limité à un partenaire)*

présenter la vidéo hebdomadaire sponsorisée par votre marque
présence visuelle + liens sur le blog, T-shirts, autocollant (fourni par le partenaires) sur les vélos
visibilité lors de l'évènement « l'arrivée »
possibilité de placer le logo sur la newsletter et sur le flyer

Sponsor Privilège: 4 500€ (limité à quatre partenaires)*

présence visuelle + liens sur le blog, T-shirts, autocollant (fourni par le partenaire) sur les vélos
visibilité lors de l'évènement « l'arrivée »
possibilité de placer le logo sur la newsletter et sur le flyer

Fournisseur d'Équipement: (handbike, vélos, appareil photo, matériel de camping...)

liens (+ éventuellement logo) sur le blog
visibilité lors de l'évènement « l'arrivée » à négocier

Sponsor d'Honneur:

cette catégorie rassemble les bienfaiteurs quelque soit leurs dons
visibilité à négocier

**Notez que le sponsor Premium et les sponsors Privilèges peuvent combiner un apport financier avec un apport matériel.*

le budget :

50% pour la course 50% pour la recherche

Dépenses logistiques:		Apport Sponsors:	
Copenhague - Oslo (ferry)	54 €	Sponsor Premium	11000*1 11 000 €
Helsinki - Stockholm (ferry)	76 €	Sponsor Privilège	4500*4 18 000 €
Paris - Copenhague (voiture)	180 €	Total:	29 000 €
Copenhague - Paris (voiture)	180 €	Autres:	
Malmö - Copenhague (train)	30 €	Frais d'entrée* 5€*100 personnes	500 €
Péage en Norvège	50 €	*intégrés aux frais d'entrée de l'évènement l'arrivée	
Total:	570 €	Gains vente de photo 10€*50	500 €
Dépenses journalières:		Dons privés	?
Nourriture 25€*90 jours	2 250 €	Total:	1 000 €
Nuitée 30€*90 jours	2 700 €	<p>La partie 'don' qui est reversée à l'ICM est déductible à hauteur de 60% pour les entreprises : un don de 1000 € donne droit à une défiscalisation de 600 € sur le revenu imposable.</p>	
Total:	4 950 €		
Equipement:			
Handbike	4 400 €		
Remorque (+adaptation)	1 000 €		
Matériel (vêtements, casque, lunettes, matériel photo...)	2 580 €		
Pneus 30€*3	180 €		
Total:	8 160 €		
Autres:			
Assurance 90 jours en Zone 1	89 €		
Frais bancaires 9€*6mois	54 €		
Création association	40 €		
Inscription CAP SAAA	50 €		
Autres	1 087 €		
Total:	1 320 €		
Dons à l'association:			
	15 000 €		
Total:	30 000 €	Total:	30 000 €



**Pour votre attention.
merci**

